

**CHARTwell**

**LE PRESCOTT**  
résidence pour retraités

1335, rue Émile-Bouchard, Vaudreuil-Dorion • 438 338-9854

# Suite Plans

## Plans des unités de location

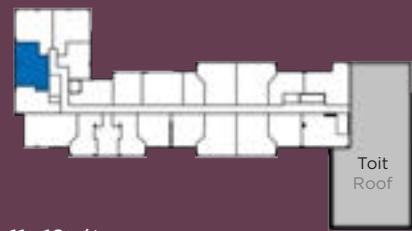
**TYPE 4<sup>1/2</sup>**

To view our complete selection of suite plans, book your personalized visit today.

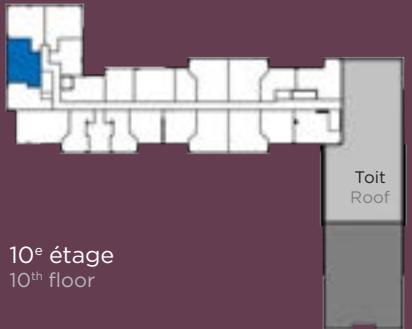
Pour voir notre sélection complète de plans d'appartements, planifiez votre visite personnalisée dès aujourd'hui.

**Chartwell.com**

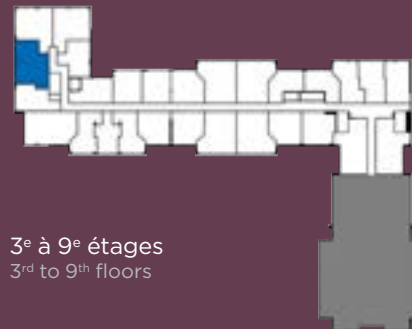
# 4 1/2 - Type 18



11<sup>e</sup>-12<sup>e</sup> étages  
11<sup>th</sup>-12<sup>th</sup> floors



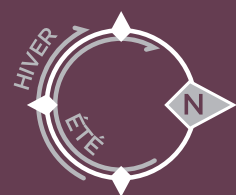
10<sup>e</sup> étage  
10<sup>th</sup> floor



3<sup>e</sup> à 9<sup>e</sup> étages  
3<sup>rd</sup> to 9<sup>th</sup> floors



2<sup>e</sup> étage  
2<sup>nd</sup> floor



**bâtimo**  
PROMOTEUR ET GESTIONNAIRE IMMOBILIER

**EMD**  
CONSTRUCTION

**Superficie brute**  
Gross unit area

875 pi<sup>2</sup> [81.3 m<sup>2</sup>]

**Nombres des appartements**  
Unit numbers

215-315-415-515-  
615-715-815-915-  
1015-1115-1215

## Plans des unités • PHASE 1 Unit plans

Les prix, matériaux, superficies et dimensions sont approximatifs et sujets à des modifications sans préavis. Si applicable, la superficie et l'emplacement des balcons/terrasses peuvent varier d'un étage à l'autre. Le mobilier est montré à titre indicatif seulement. La superficie brute est calculée en incluant le mur extérieur ainsi que la moitié des murs mitoyens et ceux formant les corridors.

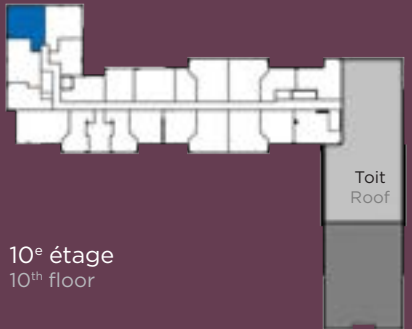
Prices, materials, areas and dimensions are approximate and may change without notice. If applicable, area and location of balconies/terraces may be changed, varied or mirrored from one floor to another. Furniture is shown for illustrative purposes only. Gross unit area is obtained by including exterior walls as well as half of both demising and corridor walls.

**CHARTWELL**  
LE PRESCOTT  
résidence pour retraités

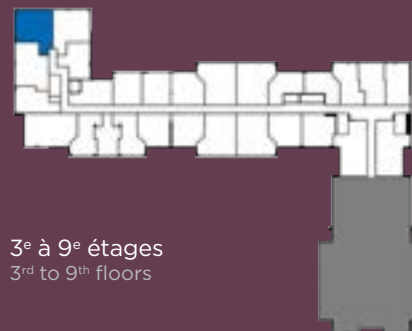
# 4 1/2 - Type 19



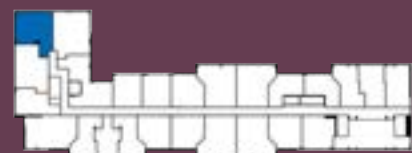
11<sup>e</sup>-12<sup>e</sup> étages  
11<sup>th</sup>-12<sup>th</sup> floors



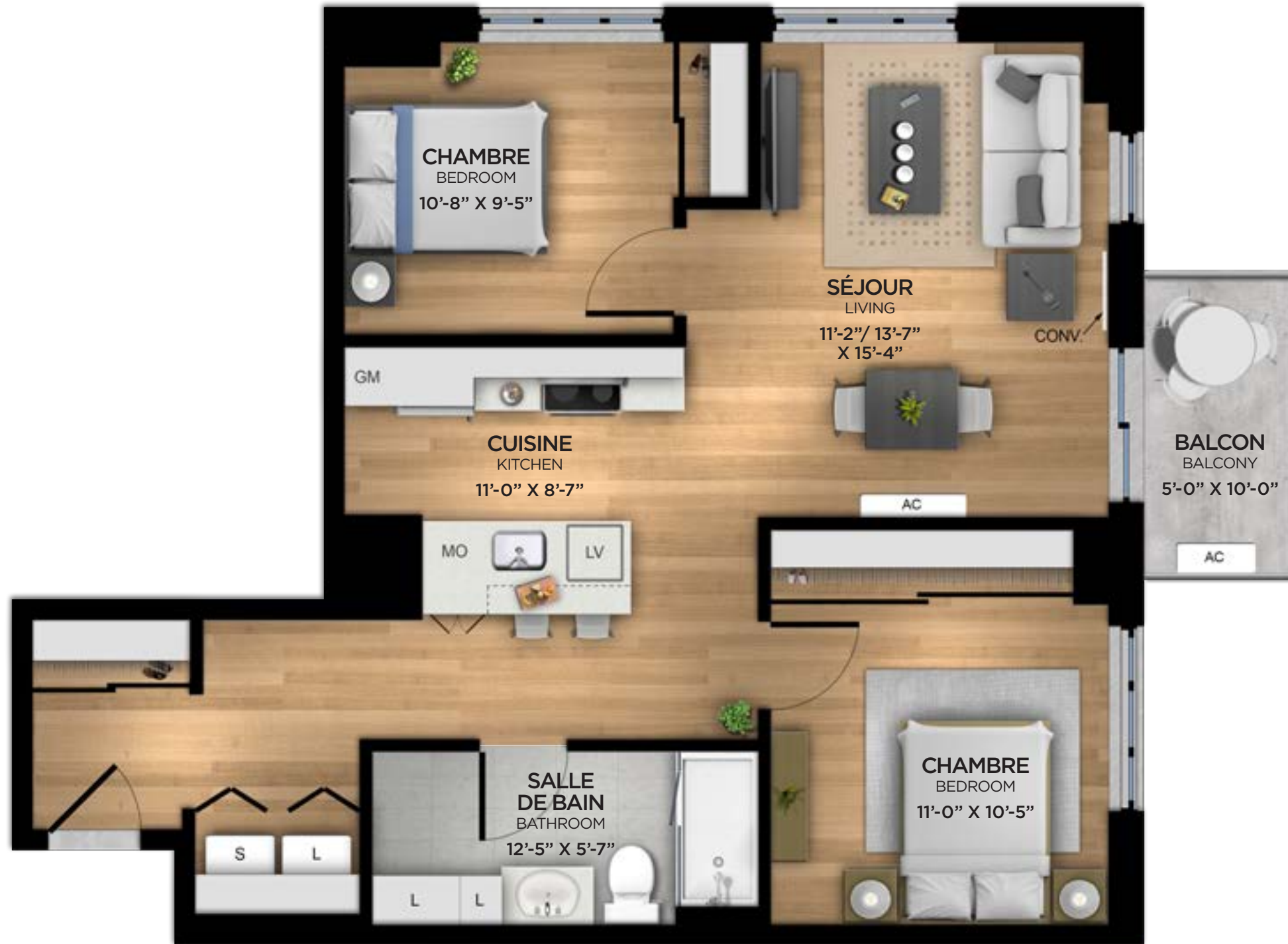
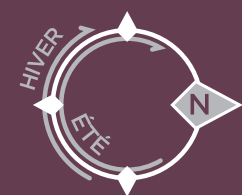
10<sup>e</sup> étage  
10<sup>th</sup> floor



3<sup>e</sup> à 9<sup>e</sup> étages  
3<sup>rd</sup> to 9<sup>th</sup> floors



2<sup>e</sup> étage  
2<sup>nd</sup> floor



**bâtimo**  
PROMOTEUR ET GESTIONNAIRE IMMOBILIER

**EMD**  
CONSTRUCTION

**Superficie brute**  
Gross unit area

876 pi<sup>2</sup> [81.4 m<sup>2</sup>]

**Números des appartements**  
Unit numbers

216-316-416-516-  
616-716-816-916-  
1016-1116-1216

## Plans des unités • PHASE 1 Unit plans

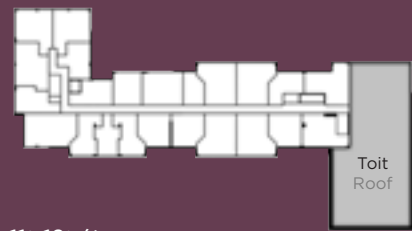
Les prix, matériaux, superficies et dimensions sont approximatifs et sujets à des modifications sans préavis. Si applicable, la superficie et l'emplacement des balcons/terrasses peuvent varier d'un étage à l'autre. Le mobilier est montré à titre indicatif seulement. La superficie brute est calculée en incluant le mur extérieur ainsi que la moitié des murs mitoyens et ceux formant les corridors.

Prices, materials, areas and dimensions are approximate and may change without notice. If applicable, area and location of balconies/terraces may be changed, varied or mirrored from one floor to another. Furniture is shown for illustrative purposes only. Gross unit area is obtained by including exterior walls as well as half of both demising and corridor walls.

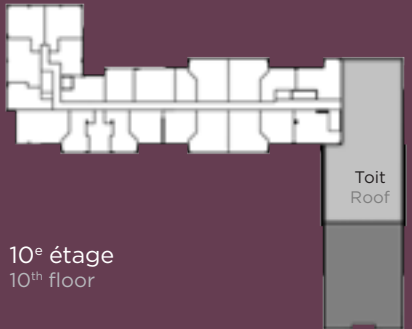


**CHARTWELL**  
**LE PRESCOTT**  
résidence pour retraités

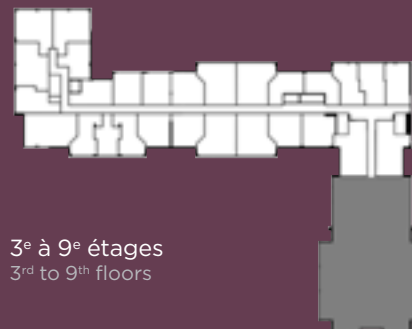
# 4 1/2 - Type 23



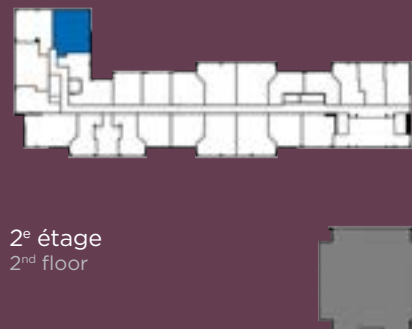
11<sup>e</sup>-12<sup>e</sup> étages  
11<sup>th</sup>-12<sup>th</sup> floors



10<sup>e</sup> étage  
10<sup>th</sup> floor



3<sup>e</sup> à 9<sup>e</sup> étages  
3<sup>rd</sup> to 9<sup>th</sup> floors



2<sup>e</sup> étage  
2<sup>nd</sup> floor



## Plans des unités • PHASE 1 Unit plans

Les prix, matériaux, superficies et dimensions sont approximatifs et sujets à des modifications sans préavis. Si applicable, la superficie et l'emplacement des balcons/terrasses peuvent varier d'un étage à l'autre. Le mobilier est montré à titre indicatif seulement. La superficie brute est calculée en incluant le mur extérieur ainsi que la moitié des murs mitoyens et ceux formant les corridors.

Prices, materials, areas and dimensions are approximate and may change without notice. If applicable, area and location of balconies/terraces may be changed, varied or mirrored from one floor to another. Furniture is shown for illustrative purposes only. Gross unit area is obtained by including exterior walls as well as half of both demising and corridor walls.

**bâtimo**  
PROMOTEUR ET GESTIONNAIRE IMMOBILIER

**EMD**  
CONSTRUCTION

**Superficie brute**  
Gross unit area

1045 pi<sup>2</sup> [97.1 m<sup>2</sup>]

**Terrasse**  
Terrace

448 pi<sup>2</sup> [41.6 m<sup>2</sup>]

**Numéro de l'appartement**  
Unit number

217



**CHARTWELL**  
**LE PRESCOTT**  
résidence pour retraités