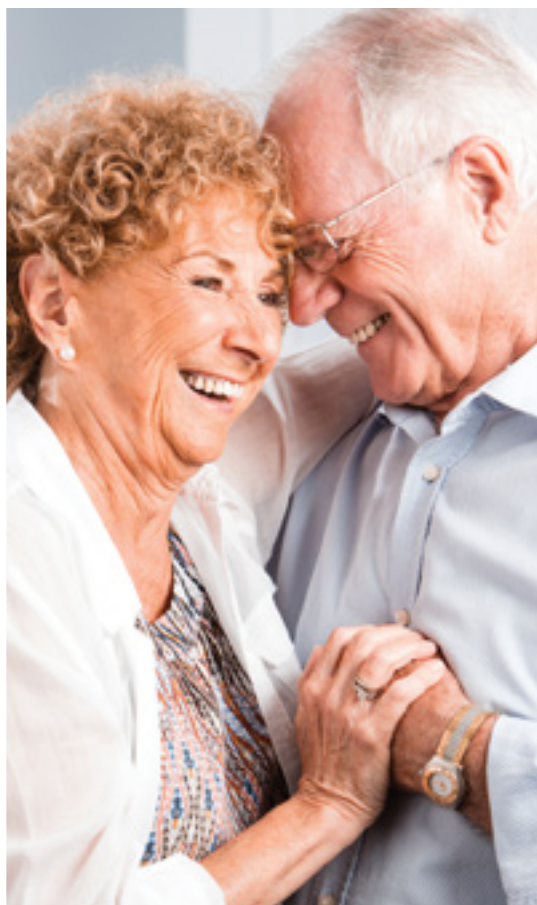




CHARTwell

JARDINS
NOTRE-DAME

résidence pour retraités



dédiés à votre MIEUX-ÊTRE



Retraite active, environnement moderne et chaleureux.

AU CŒUR DE LA COMMUNAUTÉ DEPUIS 2008

Avantageusement située en milieu urbain tout en étant près du parc de la Gatineau, Chartwell Jardins Notre-Dame est le paradis des retraités qui mènent une vie active, diversifiée et complète. Avec son accès pratique au boulevard des Allumetières et d'autres artères importantes de Gatineau, notre résidence bénéficie de la splendeur environnante, de chemins piétonniers et de jardins privés luxuriants, qui en font un lieu magnifique où se ressourcer. Et comme vous vous trouvez

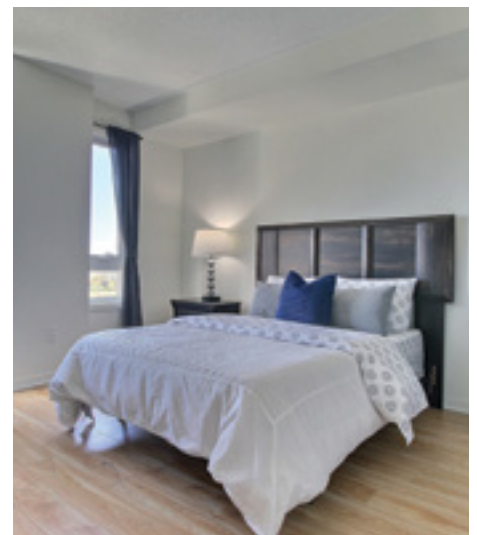
près des commerces, des restaurants et autres commodités de la ville, vous ne manquez jamais d'attrait à découvrir! Si vous souhaitez vous évader, que ce soit seul, entre amis ou en groupe organisé, notre emplacement envieux au cœur de tout vous transportera où vous voulez. Que vous utilisiez votre propre voiture, les transports en commun ou notre navette, le tout Gatineau est à votre portée!

CE QUI NOUS DISTINGUE

Chez Chartwell Jardins Notre-Dame, un grand choix de studios avec cuisine complète et d'appartements 3 ½ et 4 ½, tous dotés de balcons privés, répond aux besoins de chacun. De plus, vous pouvez vous prévaloir d'un appartement unique en son genre, doté de deux salles de bains et une grande aire ouverte. Un choix d'une grande rareté qui comblera vos désirs! En outre, vous trouverez à notre résidence une ambiance familiale et cette chaleur sincère qui fait que vous vous sentez réellement chez vous.

Chartwell Jardins Notre-Dame est située à deux pas de la résidence Chartwell Domaine Notre-Dame, offrant ainsi aux résidents tranquillité d'esprit et accessibilité à des soins si leurs besoins venaient à changer au fil du temps. Notre continuum de soins est prodigué par une équipe bienveillante, dévouée, à l'approche personnalisée, qui sait vous procurer une retraite sans tracas.

Consultez notre brochure d'entreprise pour en savoir plus sur les repas, les activités et les services de soins personnalisés.



FICHE D'INFORMATION



DANS LE QUARTIER

- Épicerie(s)
- Pharmacie(s)
- Centre commercial
- Restaurant(s)
- Hôpital
- Clinique médicale
- Banque(s)
- Transport en commun
- Musée(s)

SERVICES D'ACTIVITÉS

- Activités éducatives
- Programme d'activités sociales et récréatives
- Activités culturelles
- Sorties à l'extérieur*
- Exercice
- Performances musicales
- Yoga
- Billard

SERVICES DE SALLE À MANGER

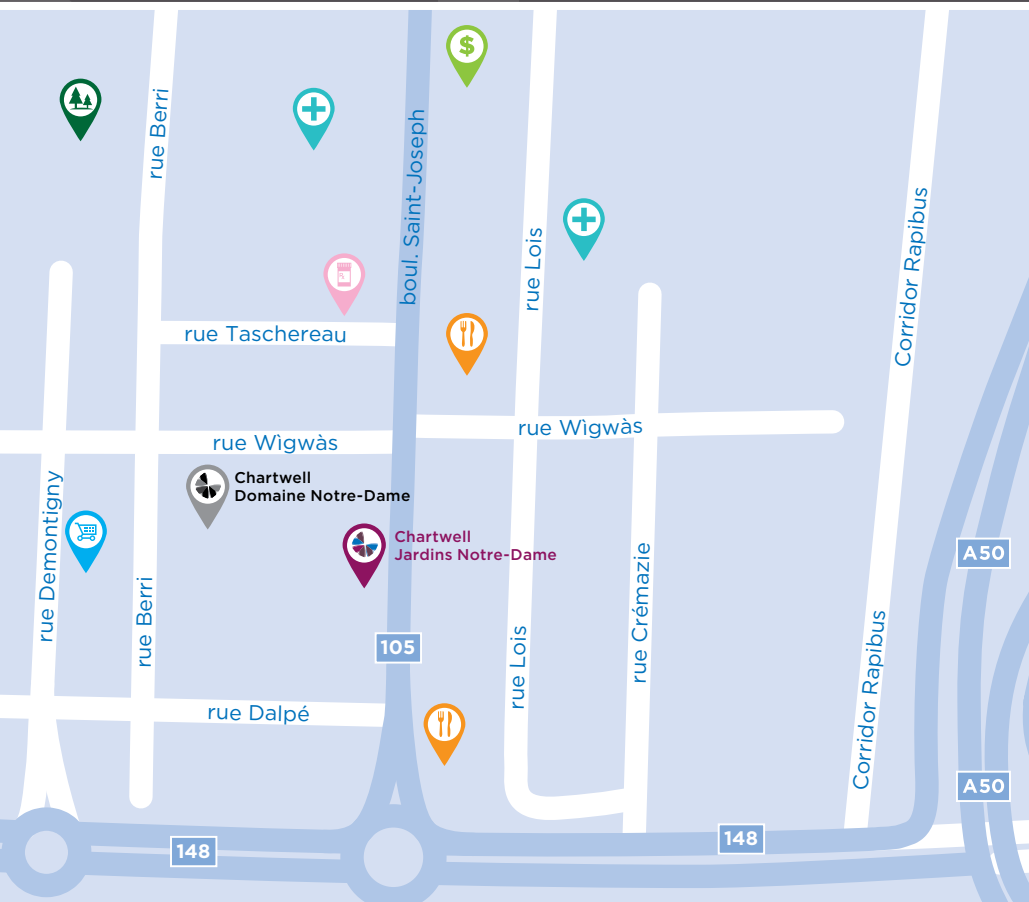
- Menu varié
- Menu à la carte
- Salle à manger de style restaurant
- Menus adaptés aux régimes alimentaires spéciaux
- Heures de repas flexibles
- Soupers thématiques*
- Repas pour invités*
- Services de traiteur*







SERVICES DE SOINS

- Surveillance et administration des médicaments*
- Infirmière sur place
- Infirmière sur appel
- Aide aux activités de la vie quotidienne*
- Service d'accompagnement*
- Surveillance des signes vitaux*
- Vérification de l'hypertension*

AMÉNAGEMENTS

- Salle à manger
- Bistro/café
- Salle d'activités
- Salle conditionnement physique
- Salle de cinéma
- Lieu de culte
- Bibliothèque
- Piscine
- Dépanneur/pharmacie*



-  Clinique médicale
-  Pharmacie
-  Banque
-  Épicerie
-  Restaurant
-  Parc

CHARTWELL JARDINS NOTRE-DAME

195, boulevard Saint-Joseph, Gatineau, QC J8Y 0A3 • 819 815-9989