




CHARTwell

MANOIR
SAINT-JÉRÔME

résidence pour retraités



dédiés à votre MIEUX-ÊTRE



Chartwell Manoir Saint-Jérôme:
entre **paysages verdoyants**
et **vie urbaine**.

AU CŒUR DE LA COMMUNAUTÉ DEPUIS 2003

Chartwell Manoir Saint-Jérôme est située dans les Laurentides. C'est dans ce milieu urbain, encerclé de nature, que notre résidence offre un complexe intégral de plusieurs immeubles reliés par de chaleureuses aires communes. Vous serez enchanté de découvrir un emplacement boisé et de ravissants paysages qui font la distinction de notre résidence dans la région. De plus, la proximité des grands axes routiers, du P'tit Train du Nord, des transports en commun et du centre-ville de Saint-Jérôme

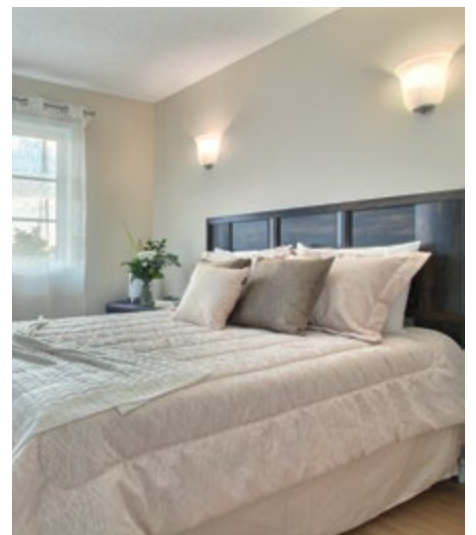
en fait un endroit pratique et bien ancré dans la collectivité.

Nous proposons aux retraités autonomes et semi-autonomes un vaste choix de studios spacieux et d'appartements 3½ et 4½, dans un cadre d'une grande propreté et au goût du jour. Et comme vos besoins peuvent changer au fil du temps, nous offrons une gamme de soins évolutifs pour plus de soutien, si requis, au moment voulu.

CE QUI NOUS DISTINGUE

Si vous êtes à la recherche d'un milieu de vie dynamique, axé sur la convivialité et où il fait bon vivre, offrant une grande variété de services indispensables, vous trouverez tout cela et bien plus à Chartwell Manoir St-Jérôme! La qualité de l'environnement aux alentours de la résidence, entre les paysages verdoyants et l'ambiance animée de la ville, en fait un endroit inégalé dans la région. Des sorties exceptionnelles ainsi que des programmes d'activités sociales et récréatives très variés et adaptés aux besoins de tous les résidents sont au menu pour favoriser votre épanouissement. Vous pouvez ainsi profiter de votre retraite au gré de vos préférences et intérêts. De plus, notre équipe dévouée s'efforce d'offrir une expérience supérieure, dans les moindres détails. Vous vous sentirez gâtés alors que vous profitez d'une retraite faite sur mesure pour vous.

Consultez notre brochure d'entreprise pour en savoir plus sur les repas, les activités et les services de soins personnalisés.



FICHE D'INFORMATION



DANS LE QUARTIER

- Épicerie
- Pharmacie(s)
- Centre commercial
- Restaurant(s)
- Hôpital
- Clinique médicale
- Banque(s)
- Transport en commun
- Café(s)

SERVICES D'ACTIVITÉS

- Programme Vivre maintenant
- Activités éducatives
- Activités culturelles
- Programmes d'activités sociales et récréatives
- Sorties à l'extérieur*
- Exercice
- Spectacles sur place
- Performances musicales
- Jardinage

SERVICES DE SALLE À MANGER

- Menu varié
- Menu à la carte
- Salle à manger de style restaurant
- Heures de repas flexibles
- Soupers thématiques*
- Repas pour invités*
- Petit déjeuner continental
- Services de traiteur*
- Repas familial

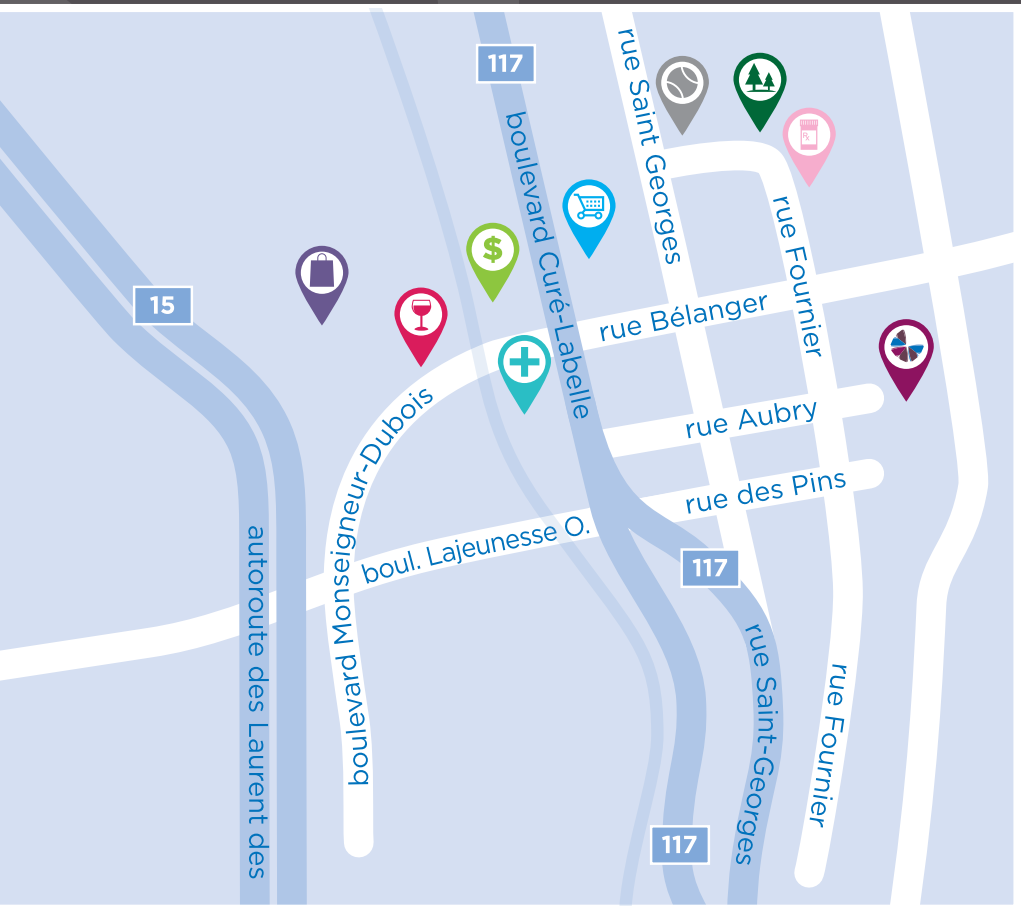
SERVICES DE SOINS

- Surveillance et administration des médicaments*
- Aide aux activités de la vie quotidienne*
- Esthéticienne*
- Infirmière sur appel
- Infirmière sur place
- Médecin en visite*
- Service d'accompagnement*
- Surveillance des signes vitaux*
- Vérification de l'hypertension*

AMÉNAGEMENTS

- Salle à manger
- Salle à manger privée
- Bistro/café
- Cuisine familiale
- Salle d'activités
- Salle de conditionnement physique
- Salle de cinéma
- Salle de télévision
- Salle multifonctionnelle

*Des frais peuvent s'appliquer.



-  Banque
-  Centre commercial
-  Épicerie
-  SAQ
-  Clinique médicale
-  Pharmacie
-  Parc
-  Centre communautaire

CHARTWELL MANOIR SAINT JÉRÔME

333A, rue des Pins, Saint Jérôme, QC J7Z 0A3 • 450 710 0696