



CHARTwell

DOMAINE
HARMONIE

résidence pour retraités



dédiés à votre MIEUX-ÊTRE



Une ambiance **charmante**
et **élégante**, dans un
esprit authentique.

AU CŒUR DE LA COMMUNAUTÉ DEPUIS 2004

Chartwell Domaine Harmonie est un paradis où vivre sa retraite sur la Rive-Sud de Montréal. La résidence jouit d'un emplacement de choix dans la ville très distinguée de Boucherville, non loin d'espaces verts, comme le Parc Harmonie, et à proximité des axes routiers et des transports en commun. Vous y trouverez un bel équilibre entre vie urbaine et nature, près du lac artificiel Harmonie et aussi des commerces avoisinants, très courus, de la chic rue Lionel-Daunais.

Nos résidents forment une communauté tissée serrée et inclusive. Comme tout le monde se connaît, notre résidence est un lieu propice pour socialiser. Nos résidents sont toujours prêts à participer à des activités qui leur permettent de s'impliquer dans la communauté. Notre équipe s'affaire d'ailleurs à bâtir des programmes pour nos retraités dynamiques, tout en respectant le rythme de ceux et celles qui préfèrent se la couler douce. C'est tout simplement l'harmonie!

CE QUI NOUS DISTINGUE

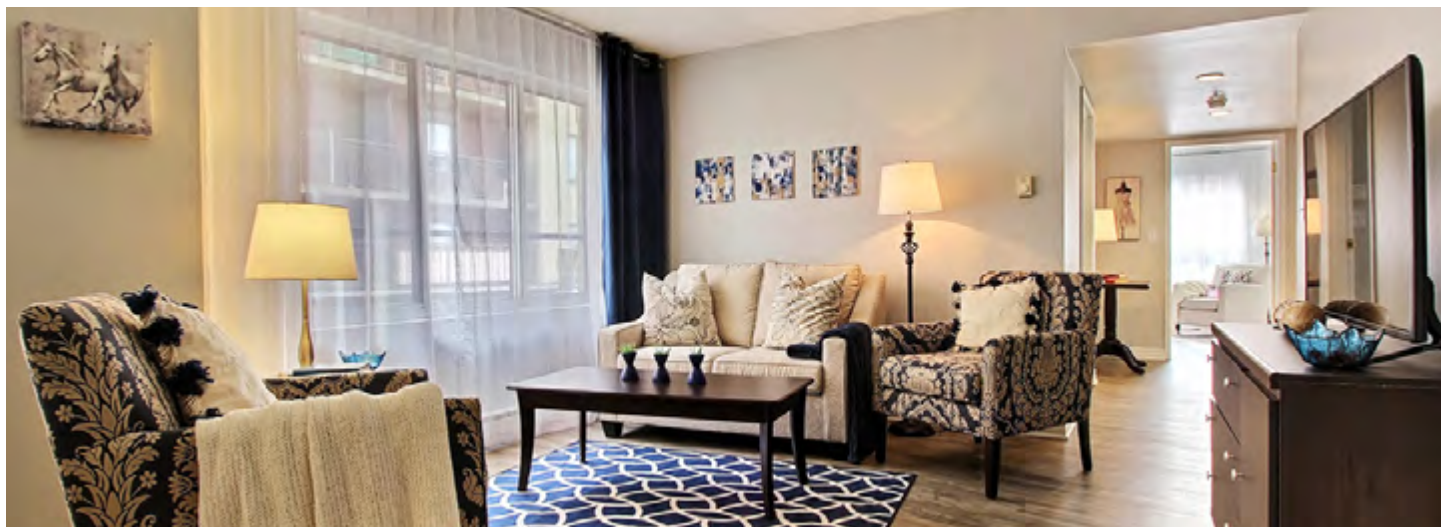
Inondée de lumière, la résidence Chartwell Domaine Harmonie est aménagée avec élégance, ce qui lui confère une note de prestige. Un vaste choix d'appartements 3 ½ ou 4 ½ vous permet de trouver votre spacieux chez-soi. Vous serez d'ailleurs frappés par les dimensions confortables de nos appartements et des espaces de rangement disponibles. L'aisance des lieux s'étend jusqu'aux couloirs, dotés de beaucoup de fenestration, laissant passer la lumière et offrant une vue sur l'extérieur.

Chartwell Domaine Harmonie offre également une expérience culinaire incomparable, rehaussée de menus spéciaux. Notre équipe en salle à manger et en cuisine tend l'oreille à vos goûts et préférences, pour que tous nos résidents, même les palais les plus fins, y trouvent leur compte. Bien manger à notre résidence, c'est aussi profiter de bon temps en compagnie de vos pairs, à discuter de vos plans, de vos voyages et de votre passion pour la gastronomie.

Consultez notre brochure d'entreprise pour en savoir plus sur les repas, les activités et les services de soins personnalisés.



FICHE D'INFORMATION



DANS LE QUARTIER

- Épicerie(s)
- Pharmacie(s)
- Centre commercial
- Restaurant(s)
- Clinique médicale
- Banque(s)
- Transport en commun
- Terrain de pétanque
- Parc avec vue sur le lac

SERVICES D'ACTIVITÉS

- Programme Vivre maintenant
- Activités éducatives
- Programme d'activités sociales et récréatives
- Activités culturelles
- Sorties à l'extérieur*
- Performances musicales
- Billard

SERVICES DE SALLE À MANGER

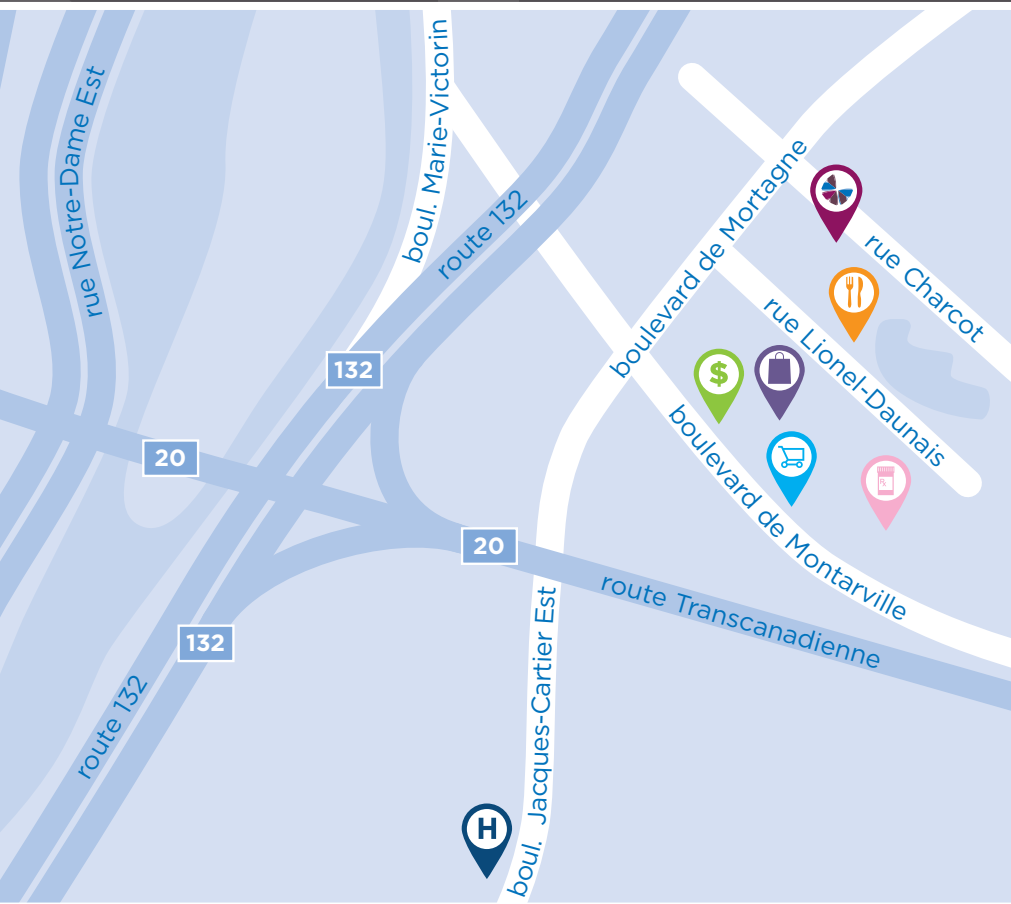
- Menu varié
- Menu à la carte
- Heures de repas flexibles
- Salle à manger de style restaurant
- Soupers thématiques*
- Repas pour invités*
- Services de traiteur*


SERVICES DE SOINS

- Surveillance et administration des médicaments*
- Infirmière sur place
- Aide aux activités de la vie quotidienne*
- Médecin en visite*
- Surveillance des signes vitaux*
- Vérification de l'hypertension*

AMÉNAGEMENTS

- Salle à manger
- Salle à manger privée
- Salle de conditionnement physique
- Salle multifonctionnelle
- Salle de cinéma
- Piscine
- Bibliothèque
- Lieu de culte
- Poste informatique



-  Hôpital
-  Pharmacie
-  Banque
-  Centre commercial
-  Épicerie
-  Restaurant

CHARTWELL DOMAINE HARMONIE

1024, rue Charcot, Boucherville, QC J4B 8R5 • 450 868-0931