



CHARTwell

DOMAINE
CASCADE

résidence pour retraités

695, 7ième rue de la Pointe, Shawinigan
819 805-0279

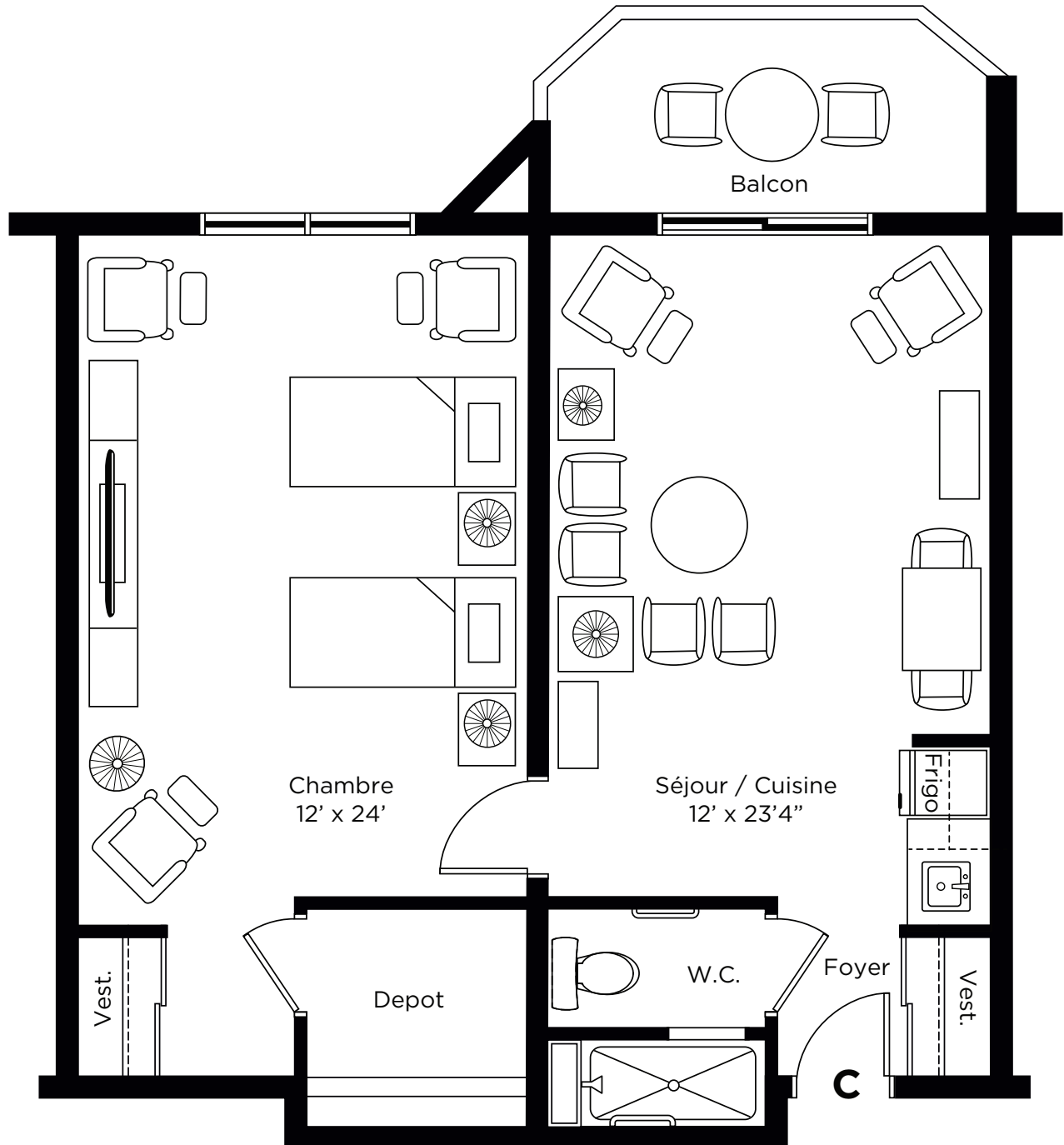
Plans des unités

Appartement 3 ½

Planifiez votre visite personnalisée dès aujourd'hui
pour voir nos appartements.

Logement Type C

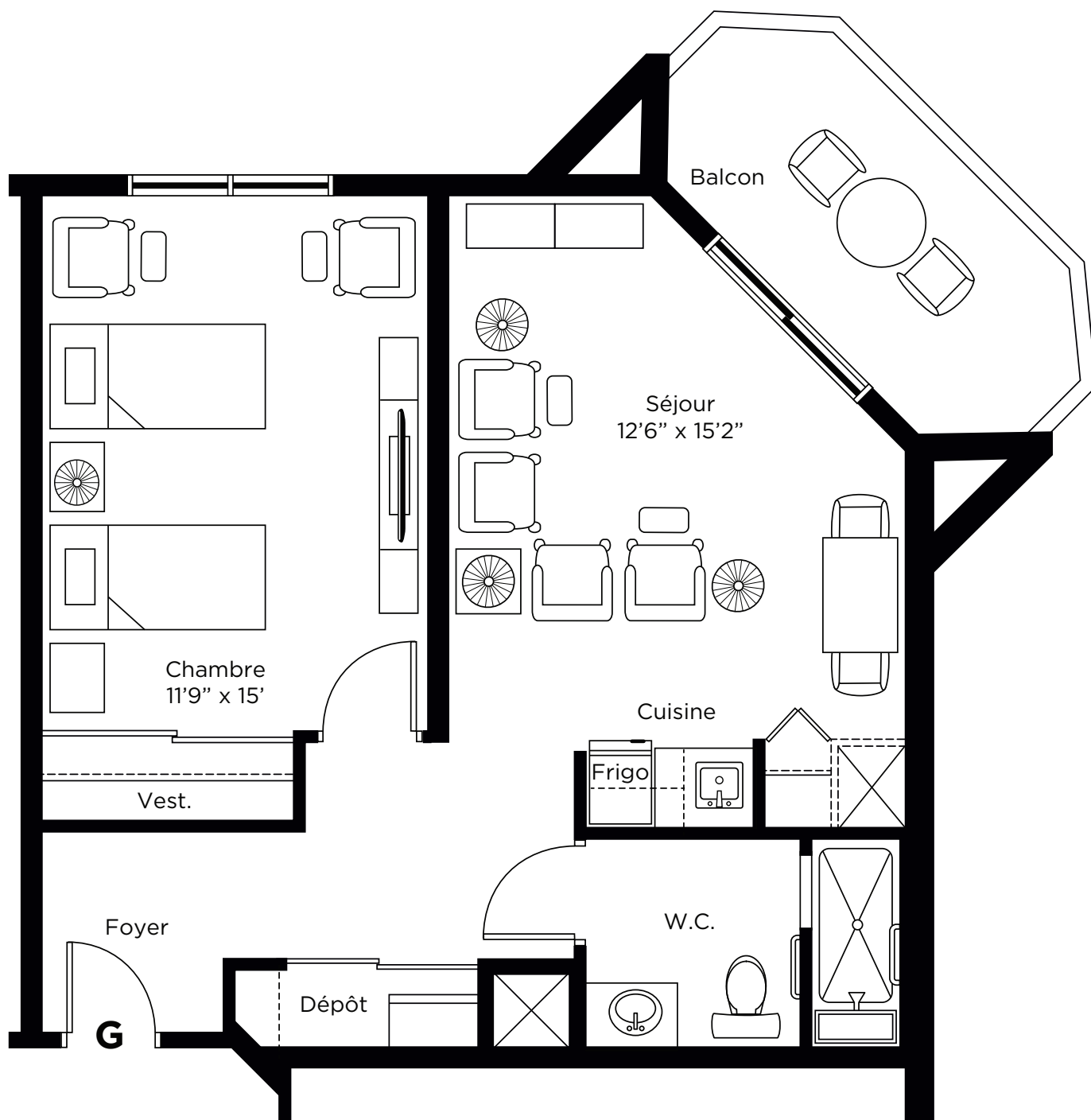
594 pi²



LES ILLUSTRATIONS SONT DES PLANS DE CONCEPTION DE L'ARTISTE ET LES SPÉCIFICATIONS PEUVENT CHANGER SANS PRÉAVIS. L'ESPACE RÉEL PEUT VARIER DE LA SURFACE DE PLANCHER INDICUÉE. SOUS RÉSERVE D'ERREURS ET D'OMISSIONS.

Logement Type G

547 pi²



LES ILLUSTRATIONS SONT DES PLANS DE CONCEPTION DE L'ARTISTE ET LES SPÉCIFICATIONS PEUVENT CHANGER SANS PRÉAVIS. L'ESPACE RÉEL PEUT VARIER DE LA SURFACE DE PLANCHER INDICUÉE. SOUS RÉSERVE D'ERREURS ET D'OMISSIONS.