



To view our complete selection of suite plans,
book your personalized visit today.

Sample - Suite Plans

STUDIO

making people's lives **BETTER**

95, boul. Montcalm Nord
Candiac • **579-886-8891**
ChartwellLeMontcalm.ca

2½ - Type B-1



bâtimo
PROMOTEUR ET GESTIONNAIRE IMMOBILIER

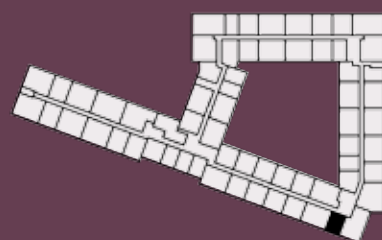
EMD
CONSTRUCTION

Superficie brute
Gross unit area

525 pi² [48.8 m²]

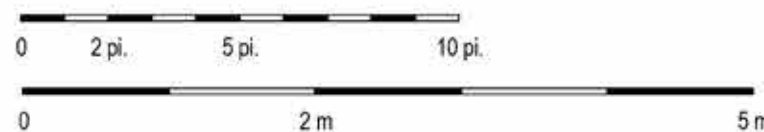
Numéros des appartements
Unit numbers

229, 329, 429, 529, 629,
729, 829, 929, 1029



Étage Type
Typical Floor

Plans des unités • PHASE 1 Unit plans



Les prix, matériaux, superficies et dimensions sont approximatifs et sujets à des modifications sans préavis. Si applicable, la superficie et l'emplacement des balcons/terrasses peuvent varier d'un étage à l'autre. Le mobilier est montré à titre indicatif seulement. La superficie brute est calculée en incluant le mur extérieur ainsi que la moitié des murs mitoyens et ceux formant les corridors.

Prices, materials, areas and dimensions are approximate and may change without notice. If applicable, area and location of balconies/terraces may be changed, varied or mirrored from one floor to another. Furniture is shown for illustrative purposes only. Gross unit area is obtained by including exterior walls as well as half of both demising and corridor walls.



CHARTwell
LE MONTCALM
résidence pour retraités

2½ - Type B-1A



BALCON
BALCONY
64 pi.ca
60 pi.ca

SALON
LIVING ROOM
10'-0" x 9'-7"

CHAMBRE
BEDROOM
8'-6" x 10'-0"

S.A.M.
DINING
4'-10" x 9'-6"

CUISINE
KITCHEN
4'-10" x 12'-7"

SALLE
DE BAIN
BATHROOM
8'-6" x 9'-6"

Plans des unités • PHASE 1 Unit plans

Les prix, matériaux, superficies et dimensions sont approximatifs et sujets à des modifications sans préavis. Si applicable, la superficie et l'emplacement des balcons/terrasses peuvent varier d'un étage à l'autre. Le mobilier est montré à titre indicatif seulement. La superficie brute est calculée en incluant le mur extérieur ainsi que la moitié des murs mitoyens et ceux formant les corridors.

Prices, materials, areas and dimensions are approximate and may change without notice. If applicable, area and location of balconies/terraces may be changed, varied or mirrored from one floor to another. Furniture is shown for illustrative purposes only. Gross unit area is obtained by including exterior walls as well as half of both demising and corridor walls.

bâtimo
PROMOTEUR ET GESTIONNAIRE IMMOBILIER

EMD
CONSTRUCTION

Superficie brute
Gross unit area

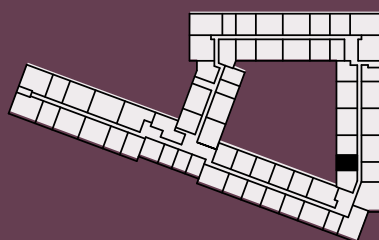
525 pi² [48.8 m²]

Numéros des appartements
Unit numbers

118, 218, 318, 418,
518, 618, 718, 818



CHARTWELL
LE MONTCALM
résidence pour retraités



Étage Type
Typical Floor



2½ - Type B-1B



bâtimo
PROMOTEUR ET GESTIONNAIRE IMMOBILIER

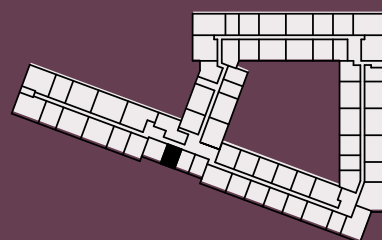
EMD
CONSTRUCTION

Superficie brute
Gross unit area

525 pi² [46.9 m²]

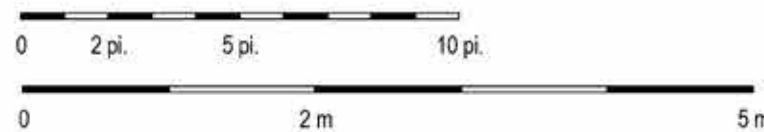
Numéros des appartements
Unit numbers

209, 309, 409, 509, 609



Étage Type
Typical Floor

Plans des unités • PHASE 1 Unit plans



Les prix, matériaux, superficies et dimensions sont approximatifs et sujets à des modifications sans préavis. Si applicable, la superficie et l'emplacement des balcons/terrasses peuvent varier d'un étage à l'autre. Le mobilier est montré à titre indicatif seulement. La superficie brute est calculée en incluant le mur extérieur ainsi que la moitié des murs mitoyens et ceux formant les corridors.

Prices, materials, areas and dimensions are approximate and may change without notice. If applicable, area and location of balconies/terraces may be changed, varied or mirrored from one floor to another. Furniture is shown for illustrative purposes only. Gross unit area is obtained by including exterior walls as well as half of both demising and corridor walls.



CHARTwell
LE MONTCALM
résidence pour retraités

2½ - Type B-2A INV

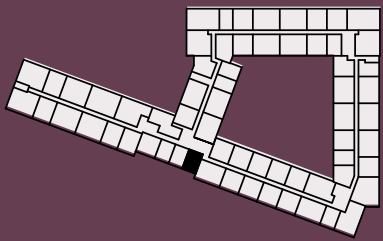


bâtimo
PROMOTEUR ET GESTIONNAIRE IMMOBILIER

EMD
CONSTRUCTION

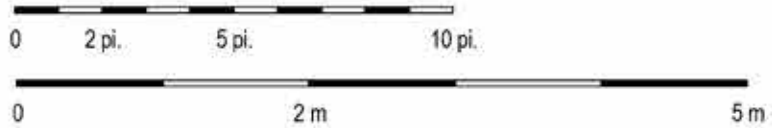
Superficie brute
Gross unit area
505 pi² [46.9 m²]

Numéros des appartements
Unit numbers
215, 315, 415, 515, 615



Étage Type
Typical Floor

Plans des unités • PHASE 1 Unit plans



Les prix, matériaux, superficies et dimensions sont approximatifs et sujets à des modifications sans préavis. Si applicable, la superficie et l'emplacement des balcons/terrasses peuvent varier d'un étage à l'autre. Le mobilier est montré à titre indicatif seulement. La superficie brute est calculée en incluant le mur extérieur ainsi que la moitié des murs mitoyens et ceux formant les corridors.
Prices, materials, areas and dimensions are approximate and may change without notice. If applicable, area and location of balconies/terraces may be changed, varied or mirrored from one floor to another. Furniture is shown for illustrative purposes only. Gross unit area is obtained by including exterior walls as well as half of both demising and corridor walls.

CHARTwell
LE MONTCALM
résidence pour retraités

