



CHARTwell
LE DUPLESSIS
résidence pour retraités



dédiés à votre MIEUX-ÊTRE



Sérénité et convivialité pour
votre **retraite à Trois-Rivières**

AU CŒUR DE LA COMMUNAUTÉ DEPUIS 1989

Située en bordure de la rivière Saint-Maurice, dans un environnement naturel exceptionnel, baignée entre la rivière et la ville, la résidence est destinée aux aînés autonomes et semi-autonomes, avec des soins additionnels au besoin. Vous profiterez d'une vue magnifique sur la rivière depuis le confort de votre studio ou de votre appartement 2 ½, 3 ½ ou 4 ½, tout en bénéficiant de la proximité des principaux services et commerces dont le centre

commercial Les Galeries du Cap, le splendide parc Robert-Bourassa et le CLSC.

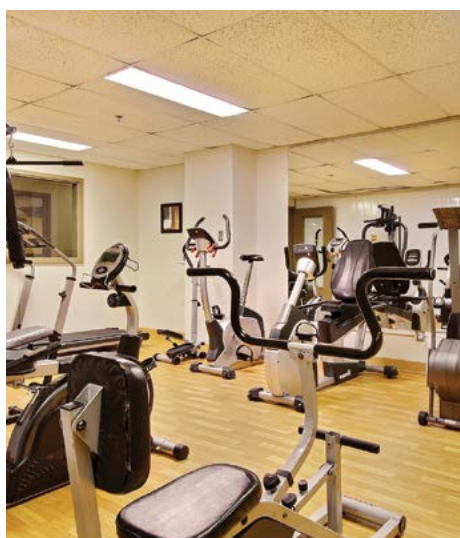
La résidence est tout près des grands axes routiers et des transports en commun en plus d'offrir un service de navette pour faciliter vos déplacements. Chartwell Le Duplessis est l'endroit idéal où vivre sa retraite sans compromis, au cœur de la Mauricie.

CE QUI NOUS DISTINGUE

Chartwell Le Duplessis est reconnue pour son milieu de vie dynamique et sa vue époustouflante sur la nature fluviale et les espaces verts. Vous profiterez d'un bon repas dans l'ambiance conviviale de notre salle à manger et servi par notre équipe formée qui a à cœur de vous réserver le meilleur service qui soit. De plus, notre résidence favorise une vie sociale diversifiée et active tout en préservant votre bien-être. Notre personnel dévoué, disponible en tout temps, prend le temps au quotidien de faire partie de la vie des résidents.

Nos résidents profitent d'une variété d'aires communes, notamment: salle de cinéma, piscine intérieure, chapelle, salle d'exercice, «shuffleboard», table de billard, bibliothèque et jeu de pétanque. Des sorties exceptionnelles ainsi que des événements thématiques sont également organisés. Avec ses attraits et son emplacement exceptionnel au bord de l'eau, Chartwell Le Duplessis s'avère une adresse de choix dans la région de Trois-Rivières.

Consultez notre brochure d'entreprise pour en savoir plus sur les repas, les activités et les services de soins personnalisés.



FICHE D'INFORMATION



DANS LE QUARTIER

- Épicerie(s)
- Pharmacie(s)
- Centre commercial
- Restaurant(s)
- Hôpital
- Transport en commun
- Café(s)
- Parc(s)
- Bibliothèque

SERVICES D'ACTIVITÉS

- Programme Vivre maintenant
- Activités éducatives
- Programme d'activités sociales et récréatives
- Activités culturelles
- Sorties à l'extérieur*
- Exercice
- Spectacles sur place

SERVICES DE SALLE À MANGER

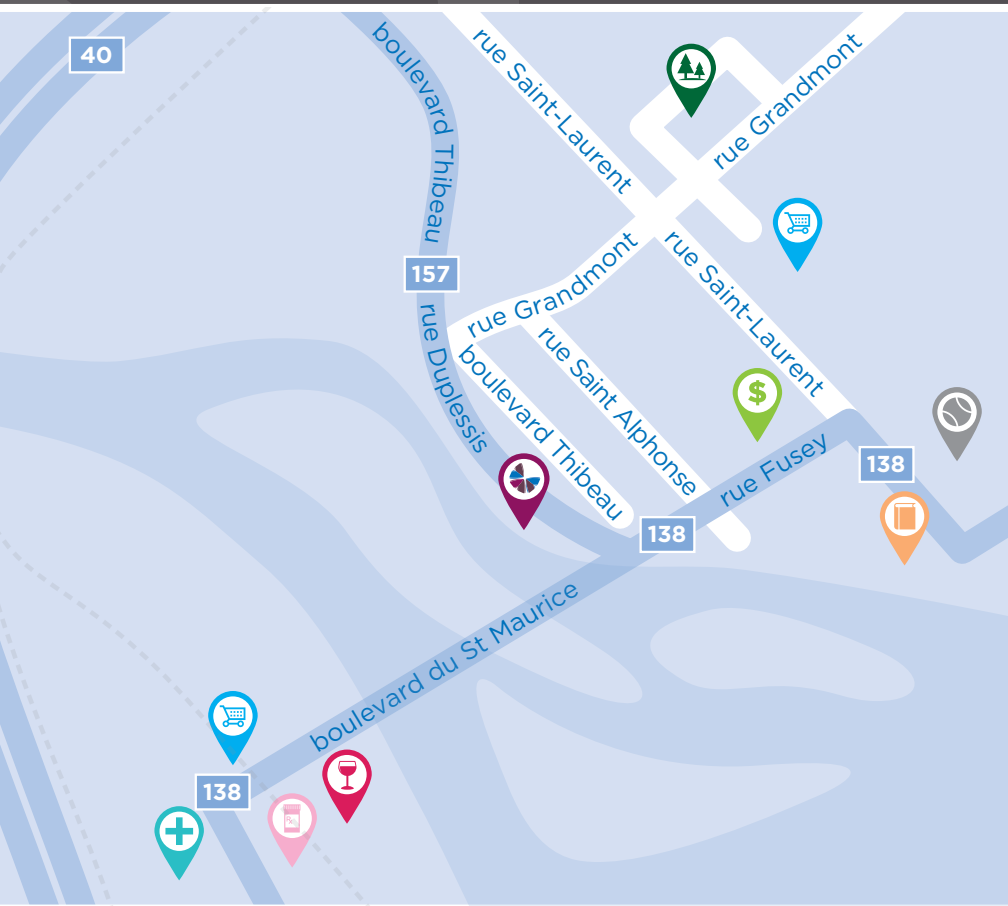
- Menu varié
- Menu à la carte
- Salle à manger de style restaurant
- Heures de repas flexibles
- Repas pour invités*
- Soupers thématiques*

SERVICES DE SOINS

- Surveillance et administration des médicaments*
- Infirmière sur place
- Aide aux activités de la vie quotidienne*
- Pharmacie
- Service d'accompagnement*
- Surveillance des signes vitaux*

AMÉNAGEMENTS

- Salle à manger
- Bistro/café
- Salle d'activités
- Salle de conditionnement physique
- Salle de cinéma
- Salle multifonctionnelle
- Bibliothèque
- Piscine
- Chemins piétonniers



-  Parc
-  Épicerie
-  Banque
-  Centre communautaire/ installation sportive
-  Bibliothèque
-  SAQ
-  Pharmacie
-  Clinique médicale

CHARTWELL LE DUPLESSIS

20, rue Duplessis, Trois-Rivières, QC G8T 9P2 • 819 415-0762