



Pour voir notre sélection complète de plans d'appartements,
planifiez votre visite personnalisée dès aujourd'hui.

Échantillons - Plans d'appartements

STUDIO

dédiés à votre **MIEUX-ÊTRE**

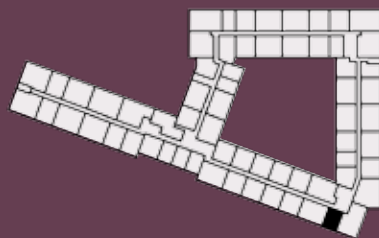
95, boul. Montcalm Nord
Candiac • **579 886-8891**
ChartwellLeMontcalm.ca

2½ - Type B-1



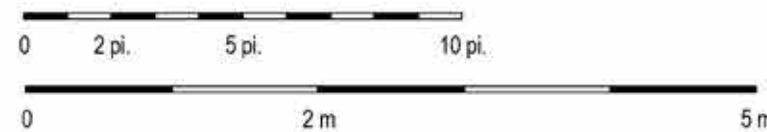
Superficie brute
Gross unit area
525 pi² [48.8 m²]

Numéros des appartements
Unit numbers
229, 329, 429, 529, 629,
729, 829, 929, 1029



Étage Type
Typical Floor

Plans des unités • PHASE 1 Unit plans



Les prix, matériaux, superficies et dimensions sont approximatifs et sujets à des modifications sans préavis. Si applicable, la superficie et l'emplacement des balcons/terrasses peuvent varier d'un étage à l'autre. Le mobilier est montré à titre indicatif seulement. La superficie brute est calculée en incluant le mur extérieur ainsi que la moitié des murs mitoyens et ceux formant les corridors.

Prices, materials, areas and dimensions are approximate and may change without notice. If applicable, area and location of balconies/terraces may be changed, varied or mirrored from one floor to another. Furniture is shown for illustrative purposes only. Gross unit area is obtained by including exterior walls as well as half of both demising and corridor walls.



2½ - Type B-1A



BALCON
BALCONY
64 pi.ca
60 pi.ca

SALON
LIVING ROOM
10'-0" x 9'-7"

CHAMBRE
BEDROOM
8'-6" x 10'-0"

S.A.M.
DINING
4'-10" x 9'-6"

CUISINE
KITCHEN
4'-10" x 12'-7"

SALLE
DE BAIN
BATHROOM
8'-6" x 9'-6"

Plans des unités • PHASE 1 Unit plans

Les prix, matériaux, superficies et dimensions sont approximatifs et sujets à des modifications sans préavis. Si applicable, la superficie et l'emplacement des balcons/terrasses peuvent varier d'un étage à l'autre. Le mobilier est montré à titre indicatif seulement. La superficie brute est calculée en incluant le mur extérieur ainsi que la moitié des murs mitoyens et ceux formant les corridors.

Prices, materials, areas and dimensions are approximate and may change without notice. If applicable, area and location of balconies/terraces may be changed, varied or mirrored from one floor to another. Furniture is shown for illustrative purposes only. Gross unit area is obtained by including exterior walls as well as half of both demising and corridor walls.

bâtimo
PROMOTEUR ET GESTIONNAIRE IMMOBILIER

EMD
CONSTRUCTION

Superficie brute
Gross unit area

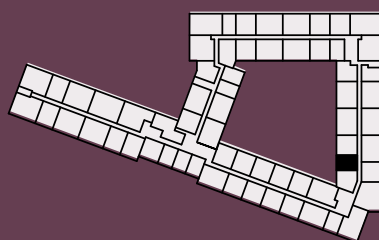
525 pi² [48.8 m²]

Numéros des appartements
Unit numbers

118, 218, 318, 418,
518, 618, 718, 818



CHARTwell
LE MONTCALM
résidence pour retraités



Étage Type
Typical Floor



2½ - Type B-1B

bâtimo
 PROMOTEUR ET GESTIONNAIRE IMMOBILIER

EMD
 CONSTRUCTION

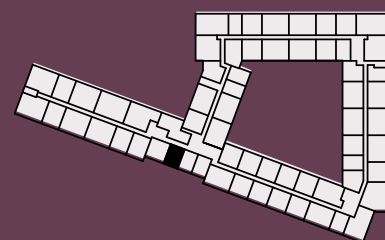


Superficie brute
 Gross unit area

525 pi² [46.9 m²]

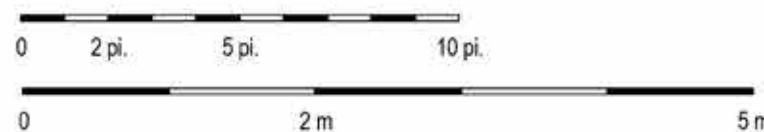
Numéros des appartements
 Unit numbers

209, 309, 409, 509, 609



Étage Type
 Typical Floor

Plans des unités • PHASE 1 Unit plans



Les prix, matériaux, superficies et dimensions sont approximatifs et sujets à des modifications sans préavis. Si applicable, la superficie et l'emplacement des balcons/terrasses peuvent varier d'un étage à l'autre. Le mobilier est montré à titre indicatif seulement. La superficie brute est calculée en incluant le mur extérieur ainsi que la moitié des murs mitoyens et ceux formant les corridors.

Prices, materials, areas and dimensions are approximate and may change without notice. If applicable, area and location of balconies/terraces may be changed, varied or mirrored from one floor to another. Furniture is shown for illustrative purposes only. Gross unit area is obtained by including exterior walls as well as half of both demising and corridor walls.



CHARTWELL
 LE MONTCALM
 résidence pour retraités

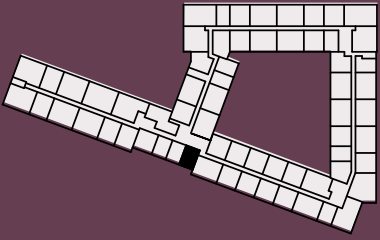


2½ - Type B-2A INV



Superficie brute
Gross unit area
505 pi² [46.9 m²]

Numéros des appartements
Unit numbers
215, 315, 415, 515, 615



Étage Type
Typical Floor

Plans des unités • PHASE 1 Unit plans

Les prix, matériaux, superficies et dimensions sont approximatifs et sujets à des modifications sans préavis. Si applicable, la superficie et l'emplacement des balcons/terrasses peuvent varier d'un étage à l'autre. Le mobilier est montré à titre indicatif seulement. La superficie brute est calculée en incluant le mur extérieur ainsi que la moitié des murs mitoyens et ceux formant les corridors.
Prices, materials, areas and dimensions are approximate and may change without notice. If applicable, area and location of balconies/terraces may be changed, varied or mirrored from one floor to another. Furniture is shown for illustrative purposes only. Gross unit area is obtained by including exterior walls as well as half of both demising and corridor walls.

