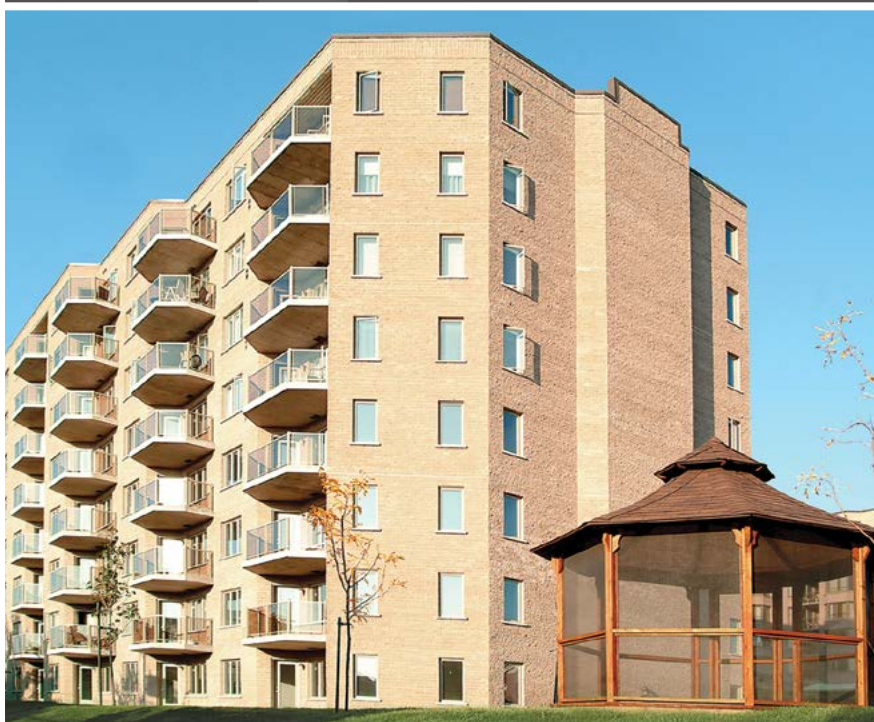




CHARTwell

VILLA
DE L'ESTRIE

résidence pour retraités



dédiés à votre MIEUX-ÊTRE



**Milieu évolutif dynamique,
bien impliqué dans
la communauté!**

AU CŒUR DE LA COMMUNAUTÉ DEPUIS 2007

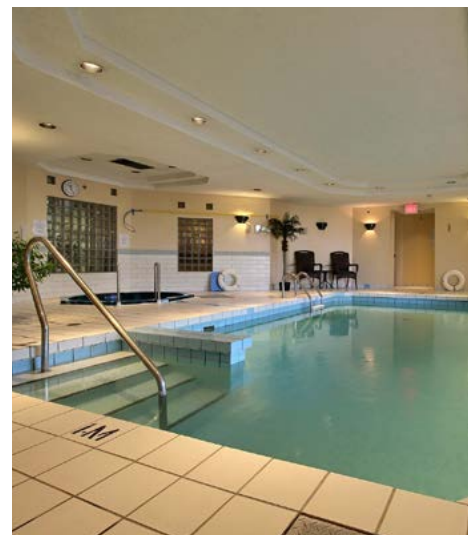
Chartwell Villa de l'Estrie à Sherbrooke est située à quelques pas du Carrefour de l'Estrie, dans un quartier résidentiel paisible de la ville. Vous aurez accès à plusieurs commodités, comme des centres commerciaux, des épiceries et des pharmacies, tout en profitant du calme champêtre des lieux. Cette résidence est desservie par de grands axes routiers, y compris l'autoroute 410, et des transports en commun. De plus, le parc Jean Bosco, situé à quelques minutes de la résidence, est un espace accessible et convivial où nos résidents peuvent passer du temps de qualité.

Profiter d'une splendide vue panoramique sur le mont Orford, à partir de plusieurs appartements de la résidence, y compris les aires communes et le salon. Notre résidence accueille les retraités autonomes et semi-autonomes, avec du soutien et des soins additionnels au besoin. Vous découvrirez une grande sélection de studios spacieux et d'appartements 3½ ou 4½. Pour les amoureux des animaux, nous accueillons vos petits animaux de compagnie.

CE QUI NOUS DISTINGUE

Chez Chartwell Villa de l'Estrie, on y trouve une ambiance familiale qui règne dans notre résidence, son style authentique, jumelé à l'abondante luminosité et à la grandeur des lieux, est synonyme de bien-être. Cet esprit de famille se reflète dans les programmes d'activités et de loisirs diversifiés et créatifs, adaptés au rythme de chacun, où l'on constate une belle participation et une grande inclusion. Vous pouvez profiter d'aires communes et de services offerts sur place, notamment un dépanneur, une piscine intérieure, une belle salle à manger contemporaine, de nombreuses salles multifonctionnelles bien aménagées et des bibliothèques bien garnies. Nos chemins piétonniers des environs vous invitent aussi à d'agréables promenades. Enfin, vous découvrirez une communauté de résidents participative, qui se démarque par son implication avec le Centre de recherche sur le vieillissement de l'Université de Sherbrooke, qui est une source de fierté pour nous.

Consultez notre brochure d'entreprise pour en savoir plus sur les repas, les activités et les services de soins personnalisés.



FICHE D'INFORMATION



DANS LE QUARTIER

- Épicerie(s)
- Pharmacie(s)
- Centre commercial
- Restaurant(s)
- Banque(s)
- Transport en commun
- Dentiste
- Centre sportif
- SAQ

SERVICES D'ACTIVITÉS

- Programme Vivre maintenant
- Sorties à l'extérieur*
- Performances musicales
- Jardinage
- Billard
- Exercice
- Conférenciers invités
- Piano
- Activités culturelles et éducatives

SERVICES DE SALLE À MANGER

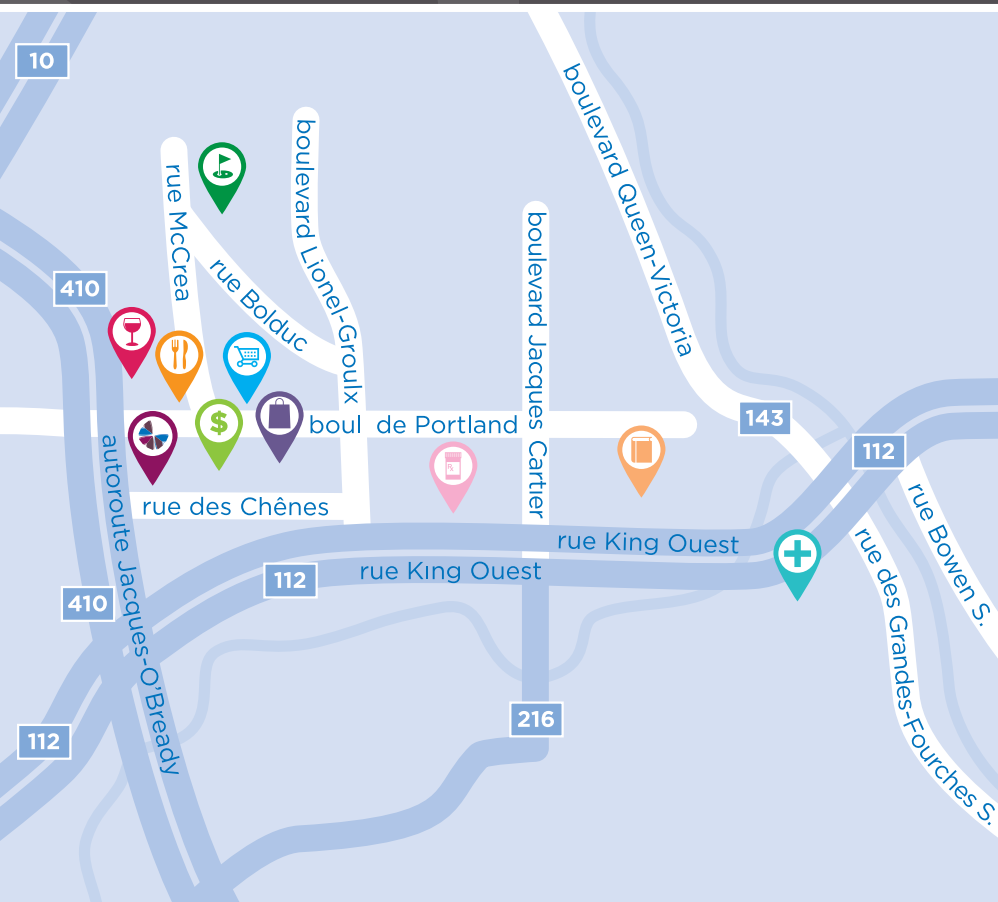
- Menu varié
- Menu à la carte
- Petit déjeuner continental
- Heures de repas flexibles
- Soupers thématiques*
- Repas pour invités*
- Salle à manger de style restaurant
- Repas familial

SERVICES DE SOINS

- Surveillance et administration des médicaments*
- Aide aux activités de la vie quotidienne*
- Infirmière sur place
- Service d'accompagnement*
- Surveillance des signes vitaux*
- Vérification de l'hypertension*
- Massothérapie*
- Podologue en visite*

AMÉNAGEMENTS

- Salle à manger
- Salle à manger privée
- Salle d'activités
- Salle de conditionnement physique
- Salle de cinéma
- Piscine
- Bibliothèque
- Terrasse
- Salon panoramique



-  Clinique médicale
-  Pharmacie
-  Banque
-  Épicerie
-  Centre commercial
-  Restaurant
-  SAQ
-  Bibliothèque
-  Terrain de golf

CHARTWELL VILLA DE L'ESTRIE

3300, rue des Chênes, Sherbrooke, QC J1L 0A6 • 819 416-1715