



CHARTwell

LE JULES-VERNE

résidence pour retraités

1250, avenue Jules-Verne, L'Ancienne-Lorette
418 864-7272

Plans des unités

Appartement 2^{1/2}

Planifiez votre visite personnalisée dès aujourd'hui
pour voir nos appartements.



CHARTwell

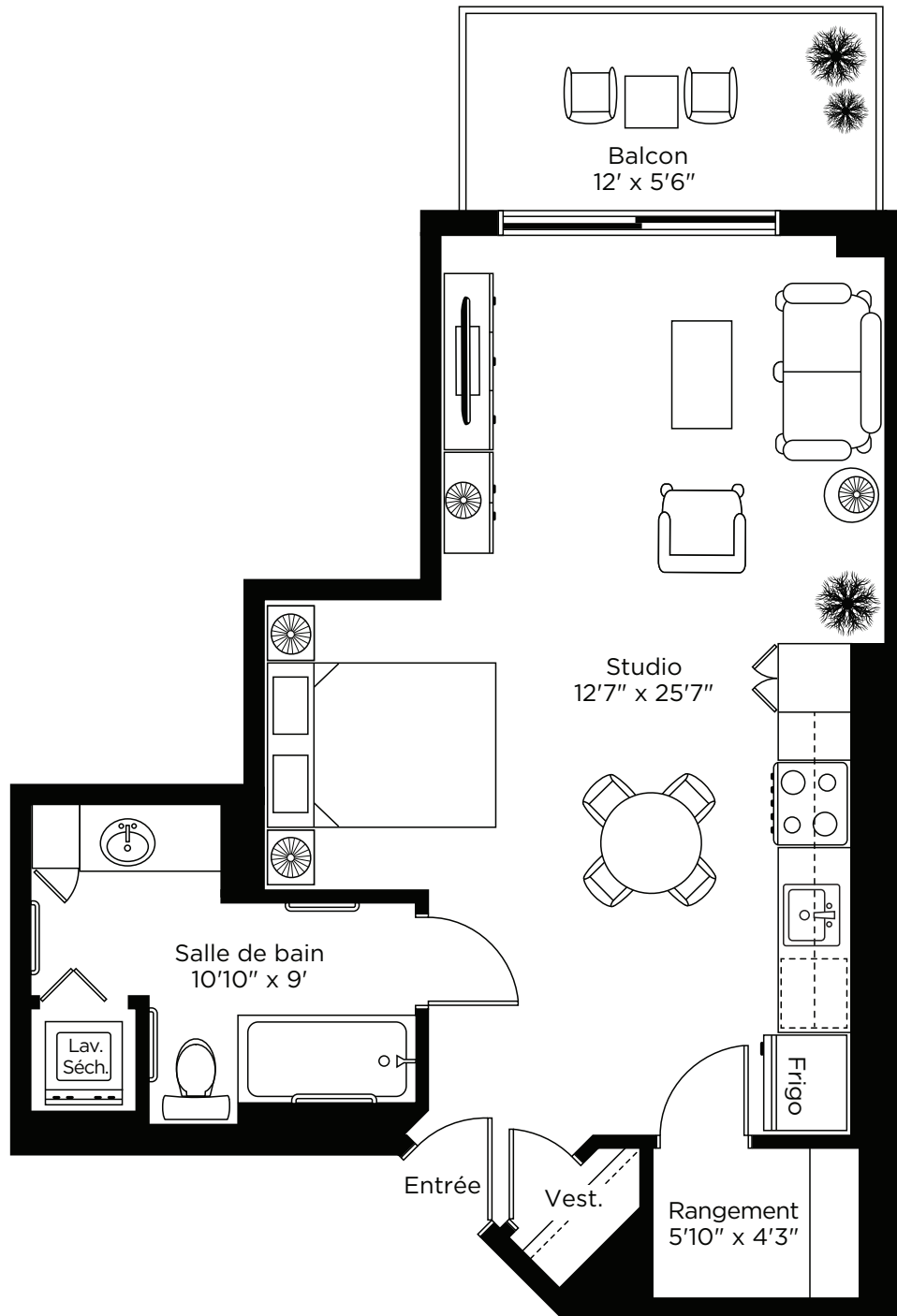
LE JULES-VERNE

résidence pour retraités

2^{1/2}

587 pi²

Appartements: 217, 317, 417, 517,
617, 717, 817, 917, 1017



LES ILLUSTRATIONS SONT DES PLANS DE CONCEPTION DE L'ARTISTE ET LES SPÉCIFICATIONS PEUVENT CHANGER SANS PRÉAVIS. L'ESPACE RÉEL PEUT VARIER DE LA SURFACE DE PLANCHER INDICUÉE. SOUS RÉSERVE D'ERREURS ET D'OMISSIONS.



CHARTwell

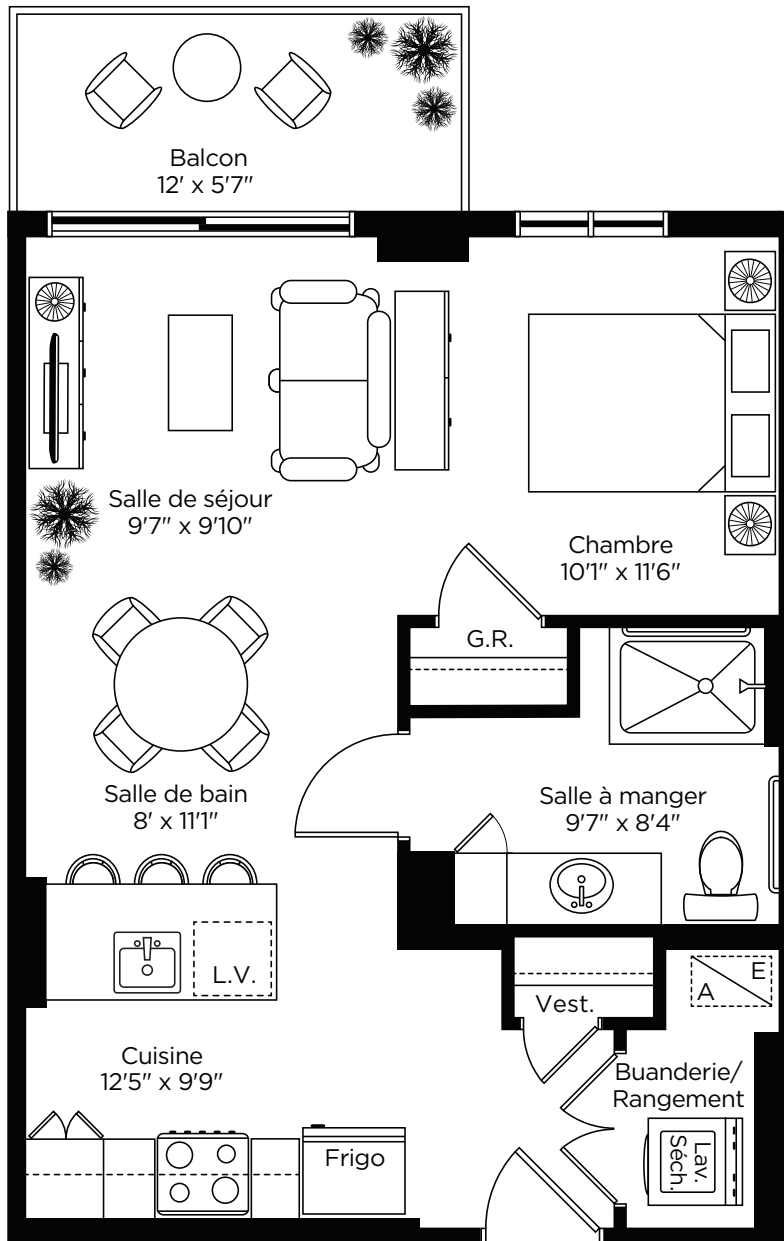
LE JULES-VERNE

résidence pour retraités

Studio 2^{1/2} Type 40

505 pi²

Appartements : 240, 340, 440, 540, 640,
740, 840, 940, 1040



LES ILLUSTRATIONS SONT DES PLANS DE CONCEPTION DE L'ARTISTE ET LES SPÉCIFICATIONS PEUVENT CHANGER SANS PRÉAVIS. L'ESPACE RÉEL PEUT VARIER DE LA SURFACE DE PLANCHER INDICUÉE. SOUS RÉSERVE D'ERREURS ET D'OMISSIONS.



CHARTwell

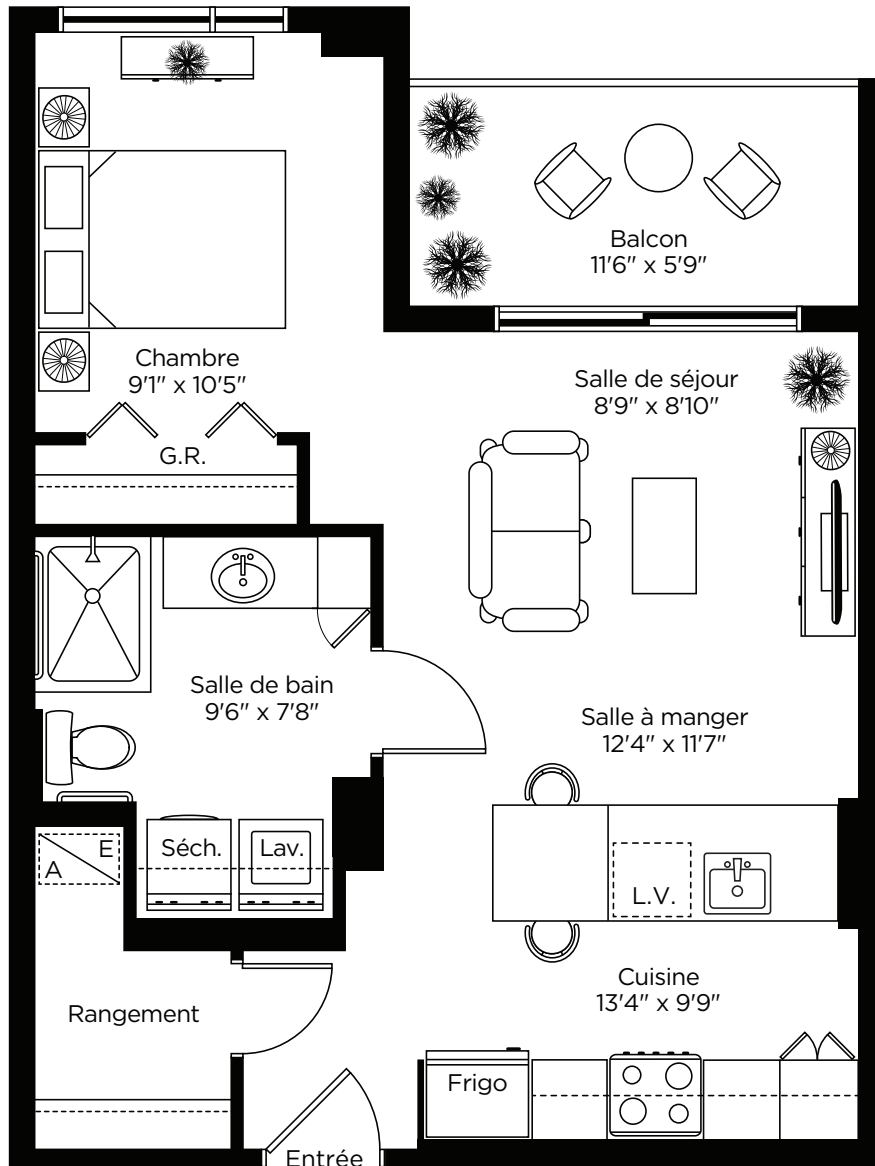
LE JULES-VERNE

résidence pour retraités

Studio 2^{1/2} Type 43

527 pi²

Appartements : 243, 343, 443, 5438, 643,
743, 843, 943, 1043



LES ILLUSTRATIONS SONT DES PLANS DE CONCEPTION DE L'ARTISTE ET LES SPÉCIFICATIONS PEUVENT CHANGER SANS PRÉAVIS. L'ESPACE RÉEL PEUT VARIER DE LA SURFACE DE PLANCHER INDICUÉE. SOUS RÉSERVE D'ERREURS ET D'OMISSIONS.