



CHARTwell

DOMAINE  
CASCADE

résidence pour retraités



dédiés à votre MIEUX-ÊTRE



Les commodités de la  
ville et la splendeur  
de la nature.

## AU CŒUR DE LA COMMUNAUTÉ DEPUIS 1988

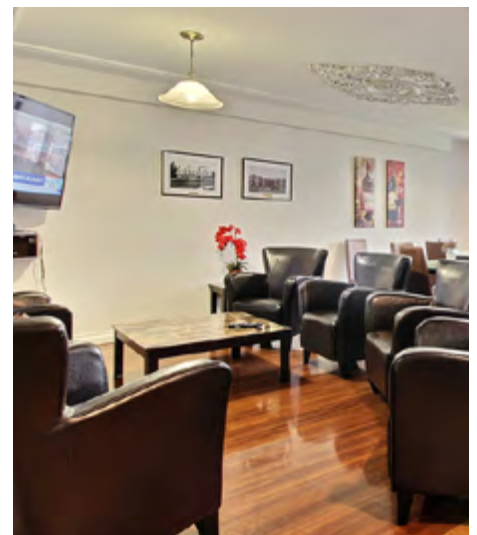
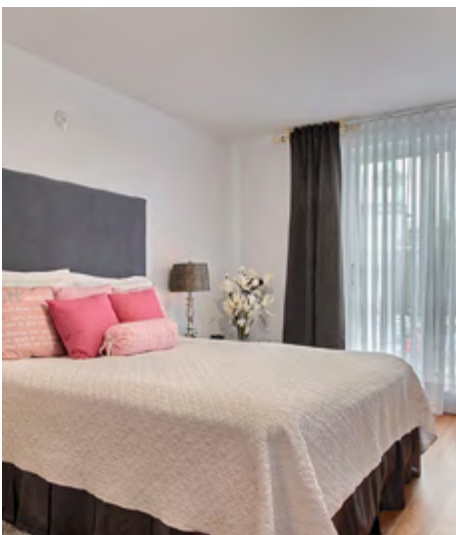
La résidence Chartwell Domaine Cascade accueille les retraités autonomes et semi-autonomes de la région, et leur offre un accès à des services personnalisés. Située au cœur du centre-ville de Shawinigan, Chartwell Domaine Cascade vous offre une vue imprenable sur la rivière Saint-Maurice, combinant le charme pittoresque de la nature à toutes les commodités de la ville.

La résidence propose sur place une grande variété de services répondant à tous les besoins des retraités. Nos options de courts séjours plaisent également aux proches aidants et aux personnes vivant une période de convalescence ou qui ont besoin d'un répit. De plus, notre chef prépare chaque jour des repas sains qui sauront plaire à vos papilles! Notre menu à la carte est varié et jouit d'une bonne réputation.

## CE QUI NOUS DISTINGUE

La résidence Chartwell Domaine Cascade accueillait autrefois le Cascade Inn, un célèbre hôtel construit en 1900. Rien d'étonnant qu'on y vit encore aujourd'hui une expérience hôtelière! Son histoire perdure dans l'ambiance chaleureuse des lieux et ses points saillants, comme les verrières qu'on peut admirer du 1er au 5e étage, et ses beaux grands salons avec vue sur la rivière Saint-Maurice et sur la ville de Shawinigan. Notre navette vous permet aussi de profiter de toutes les attractions environnantes, et vous retrouverez à votre retour la tranquillité de votre appartement et l'ambiance amicale de la résidence. Un tout-inclus au goût du jour!

**Consultez notre brochure d'entreprise pour en savoir plus sur les repas, les activités et les services de soins personnalisés.**



# FEUILLE D'INFORMATION À LA LOCATION



## DANS LE QUARTIER

- Épicerie(s)
- Pharmacie(s)
- Centre commercial
- Restaurant(s)
- Hôpital
- Clinique médicale
- Banque(s)
- Transport en commun
- Café(s)

## SERVICES D'ACTIVITÉS

- Programme Vivre Maintenant
- Activités éducatives
- Activités culturelles
- Programmes d'activités sociales et récréatives
- Sorties à l'extérieur\*
- Exercice
- Spectacles sur place
- Performances musicales
- Jardinage

## SERVICES DE SALLE À MANGER

- Menu varié
- Menu à la carte
- Salle à manger de style restaurant
- Heures de repas flexibles
- Soupers thématiques\*
- Repas pour invité\*
- Petit déjeuner complet
- Services de traiteur\*
- Repas familial

## SERVICES DE SOINS

- Surveillance et administration des médicaments\*
- Aide aux activités de la vie quotidienne\*
- Infirmière sur place
- Service d'accompagnement\*
- Surveillance des signes vitaux\*
- Vérification de l'hypertension\*
- Groupes de soutien

## AMÉNAGEMENTS

- Salle à manger
- Bistro/café
- Chapelle
- Salle d'activités
- Salle multifonctionnelle
- Bibliothèque
- Salle de conditionnement physique
- Piscine
- Verrière ou serre



- H** Hôpital
- +** Clinique
-  Centre commercial
- \$** Banque
-  Épicerie et SAQ
-  Pharmacie
-  Bibliothèque
-  Parc

**CHARTWELL DOMAINE CASCADE**

695, 7e rue de la Pointe, Shawinigan, QC G9N 8K2 • 819 805-0279